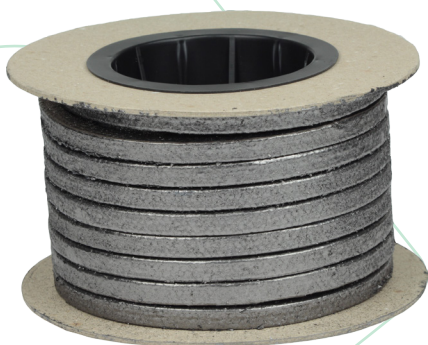


# G345

GRAFIT + PTFE A GRAFIT IMPREGNACE



## TECHNICKÁ DATA

Rozsah pH		0 - 14
Max. doporučená teplota	°C	-200 až +450
Max. doporučená teplota páry	°C	650
Max. doporučený tlak rotační	bar	30
Max. doporučený tlak ventily	bar	300
Max. doporučený tlak vratný	bar	200
Max. obvodová rychlost	m/s	20

## SLOŽENÍ

- z čistého expandovaného grafitu, rohy těsnění jsou zesíleny kvalitním karbonovým vláknem
- pro zlepšení kluzných vlastností je těsnění napuštěno impregnační PTFE s grafitem a lubrikované silikonovým olejem

## VYUŽITÍ

- určeno pro dynamické i statické aplikace
- přirozená stlačitelnost grafitu zaručuje dobré těsnicí vlastnosti při poměrně nízké zátěži
- karbonová příze zvyšuje pevnost ucpávky při těsnění vysokých tlaků a teplot
- vyznačuje se výbornou odolností proti chemikáliím a proto je vhodné pro páru, vodu, oleje, rozpouštědla, kyseliny a většinu chemikálií
- v petrochemickém, chemickém, kryogenickém průmyslu, v teplárnách a elektrárnách

## PRODUKTY

- vyrábí se ve čtvercovém průřezu
- od 8mm do 35mm

